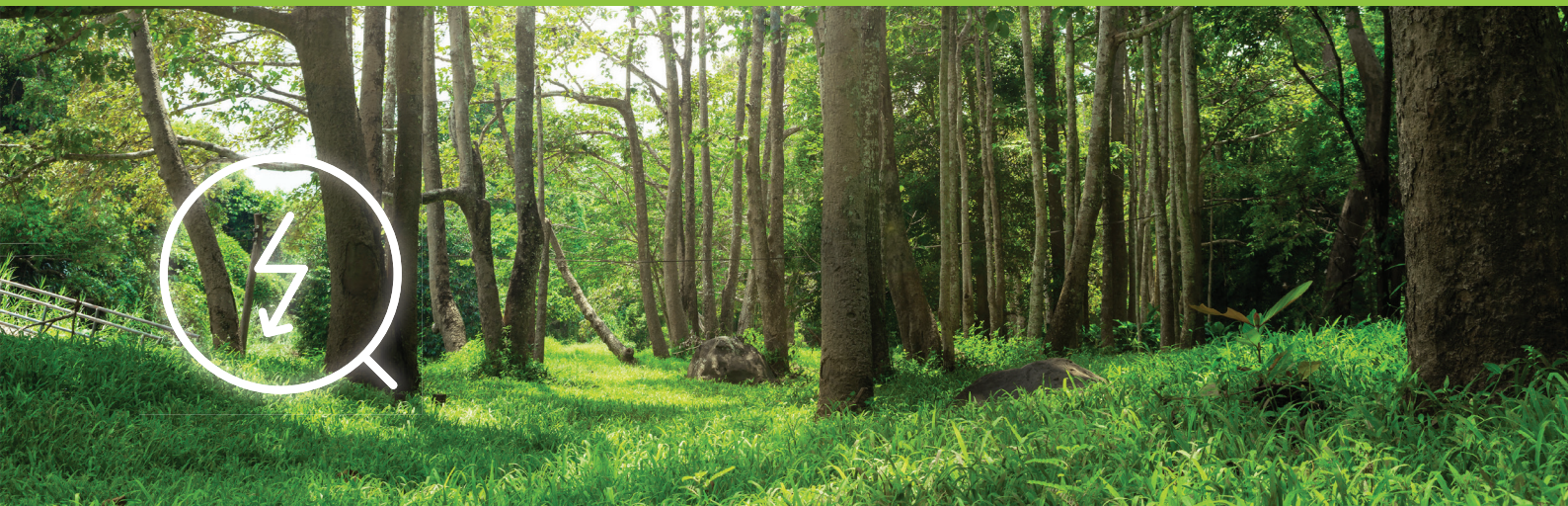


# PRE ekoproud

## Ceník elektřiny pro podnikatele

platný od 1. 1. 2022

na distribučním území ČEZ Distribuce, a. s.



DISTRIBUČNÍ SAZBA	KLASIK 24 —	AKU 8 8 hodin	E MOBILITA 8 hodin	KOMBI 16 16 hodin	PŘÍMOTOP 20 20 hodin	TOPENÍ 20 20 hodin	TČ 22 22 hodin
	C01d, C02d, C03d	C25d, C26d	C27d	C35d	C45d	C46d	C55d, C56d

### CENA ZA SPOTŘEBOVANOU ELEKTŘINU

ve vysokém tarifu [Kč/MWh]	1 551,00	1 670,00	1 670,00	1 551,00	1 649,00	1 649,00	1 535,00
v nízkém tarifu [Kč/MWh]	—	1 114,00	1 114,00	1 331,00	1 468,00	1 468,00	1 332,00

### MĚSÍČNÍ PLAT ZA ODBĚRNÉ MÍSTO

[Kč/měsíc] 99,00

## Pomozte přírodě s produktem PREekoproud



100% zelená elektřina  
z obnovitelných zdrojů



100% česká elektřina  
od lokálních výrobců



Výroba šetrná  
k přírodě

## Co PREekoproud přinese vám?

Největším benefitem odebírání produktu PREekoproud je, že pomáháte chránit přírodu. S každým vyúčtováním obdržíte přehled svého vlivu na životní prostředí právě díky odběru PREekoprodu.



**Kontaktní formulář PRE:**  
[www.pre.cz/kontakt](http://www.pre.cz/kontakt)



**Zákaznická linka PRE:**  
800 550 055



**Zákaznické centrum PRE:**  
Praha 1, Jungmannova 31 (Palác Adria)  
Praha 4, Vladimírova 18

**Centrum služeb PRE:**  
Praha 1, Jungmannova 28 (Palác TeTa), tel.: 267 053 464  
E-mail: [tepelne.studio@pre.cz](mailto:tepelne.studio@pre.cz), [www.premereni.cz](http://www.premereni.cz)

DISTRIBUČNÍ SAZBA	KLASIK 24			AKU 8		E MOBILITA	KOMBI 16	PŘÍMOTOP 20	TOPENÍ 20	TČ 22		VO			
	—			8 hodin		8 hodin	16 hodin	20 hodin	20 hodin	22 hodin		—			
	C01d, C02d, C03d			C25d, C26d		C27d	C35d	C45d	C46d	C55d, C56d		C62d			
CENA ZA DODÁVKU ELEKTŘINY <sup>1)</sup>	CENA ZA SPOTŘEBOVANOU ELEKTŘINU														
	ve vysokém tarifu [Kč/MWh]	1 551,00			1 670,00		1 670,00	1 551,00	1 649,00	1 649,00	1 535,00		—	1	
	v nízkém tarifu [Kč/MWh]	—			1 114,00		1 114,00	1 331,00	1 468,00	1 468,00	1 332,00		—	2	
	MĚSÍČNÍ PLAT ZA ODBĚRNÉ MÍSTO														
[Kč/měsíc]	99,00												3		
DAŇ Z ELEKTŘINY															
[Kč/MWh]	28,30												4		
CENA ZA SOUVISEJÍCÍ SLUŽBY <sup>2)</sup>	PODMÍNKY	C01d	C02d	C03d	C25d	C26d	C27d	C35d	C45d	C46d	C55d	C56d	C62d		
	CENA ZA DISTRIBUOVANÉ MNOŽSTVÍ ELEKTŘINY														
	ve vysokém tarifu [Kč/MWh]	2 680,24	2 172,45	1 032,59	1 816,95	1 099,98	1 816,95	816,09	251,98	2 680,24	251,98	251,98	—	5	
	v nízkém tarifu [Kč/MWh]	—	—	—	173,98	173,98	173,98	173,98	173,98	173,98	173,98	173,98	—	6	
	CENA ZA PŘÍKON PODLE VELIKOSTI HLAVNÍHO JISTIČE PŘED ELEKTROMĚREM														
	do 3x10 A a do 1x25 A včetně [Kč/měsíc]	29,00	71,00	513,00	128,00	356,00	122,00	417,00	416,00	416,00	333,00	416,00	—	7	
	nad 3x10 A do 3x16 A včetně [Kč/měsíc]	47,00	113,00	821,00	205,00	569,00	195,00	667,00	666,00	666,00	532,00	666,00	—	8	
	nad 3x16 A do 3x20 A včetně [Kč/měsíc]	59,00	141,00	1 027,00	257,00	711,00	244,00	834,00	832,00	832,00	665,00	832,00	—	9	
	nad 3x20 A do 3x25 A včetně [Kč/měsíc]	74,00	176,00	1 283,00	321,00	889,00	305,00	1 043,00	1 040,00	1 040,00	832,00	1 040,00	—	10	
	nad 3x25 A do 3x32 A včetně [Kč/měsíc]	94,00	226,00	1 643,00	411,00	1 138,00	390,00	1 334,00	1 332,00	1 331,00	1 065,00	1 332,00	—	11	
	nad 3x32 A do 3x40 A včetně [Kč/měsíc]	118,00	282,00	2 053,00	514,00	1 422,00	488,00	1 668,00	1 664,00	1 681,00	1 331,00	1 664,00	—	12	
	nad 3x40 A do 3x50 A včetně [Kč/měsíc]	147,00	353,00	2 567,00	642,00	1 778,00	610,00	2 085,00	2 081,00	2 122,00	1 664,00	2 081,00	—	13	
	nad 3x50 A do 3x63 A včetně [Kč/měsíc]	185,00	444,00	3 234,00	809,00	2 240,00	768,00	2 627,00	2 621,00	2 700,00	2 096,00	2 621,00	—	14	
	nad 3x63 A do 3x80 A včetně [Kč/měsíc]	235,00	564,00	4 106,00	1 027,00	2 844,00	976,00	3 336,00	3 329,00	3 676,00	2 662,00	3 329,00	—	15	
	nad 3x80 A do 3x100 A včetně [Kč/měsíc]	294,00	705,00	5 133,00	1 284,00	3 555,00	1 220,00	4 170,00	4 161,00	5 579,00	3 327,00	4 161,00	—	16	
	nad 3x100 A do 3x125 A včetně [Kč/měsíc]	368,00	881,00	6 416,00	1 605,00	4 444,00	1 525,00	5 213,00	5 201,00	8 768,00	4 159,00	5 201,00	—	17	
	nad 3x125 A do 3x160 A včetně [Kč/měsíc]	470,00	1 128,00	8 213,00	2 054,00	5 688,00	1 952,00	6 672,00	6 658,00	14 411,00	5 323,00	6 658,00	—	18	
	nad 3x160 A [Kč/A/měsíc]	2,94	7,05	51,33	12,84	35,55	12,20	41,70	41,61	90,07	33,27	41,61	—	19	
	nad 1x25 A [Kč/A/měsíc]	0,98	2,35	17,11	4,28	11,85	4,07	13,90	13,87	30,02	11,09	13,87	—	20	
	CENA NA PODPORU ELEKTŘINY Z PODPOROVANÝCH ZDROJŮ ENERGIE (POZE)														
dle jističe [Kč/A/měsíc]	11,84												21		
dle spotřeby [Kč/MWh]	495,00												22		
CENA ZA SYSTÉMOVÉ SLUŽBY															
[Kč/MWh]	113,53												23		
CENA ZA ČINNOST OPERÁTORA TRHU PRO KAŽDÉ ODBĚRNÉ MÍSTO															
[Kč/měsíc]	4,20												24		
CELKOVÁ CENA	ve vysokém tarifu [Kč/MWh]	4 373,07	3 865,28	2 725,42	3 628,78	2 911,81	3 628,78	2 508,92	2 042,81	4 471,07	1 928,81	1 928,81	—	25	
	v nízkém tarifu [Kč/MWh]	—	—	—	1 429,81	1 429,81	1 429,81	1 646,81	1 783,81	1 783,81	1 647,81	1 647,81	—	26	
	měsíční platby [Kč/měsíc]	99,00 + plat dle příslušné hodnoty hlavního jističe + 4,20												27	
	POZE	[Kč/A/měsíc]	hodnota hlavního jističe x počet fází x 11,84												28
		[Kč/MWh]	maximální platba POZE je dána velikostí odběru elektřiny násobeného cenou 495,00												29

Cena zajišťování distribuce pro distribuční sazbu C60d je stanovena buď ve výši 47,36 (případně 23,49) Kč/měsíc za každých (i započatých) 10 W instalovaného příkonu nebo stálou cenou 47,36 Kč/odběrné místo/měsíc.

Všechny uvedené ceny jsou bez DPH.

Poznámky:

<sup>1)</sup> Produkty lze kombinovat pouze s distribučními sazbami v příslušném sloupci. <sup>2)</sup> Dle cenového rozhodnutí ERÚ č. 9/2021 (pro distribuční soustavu provozovanou ČEZ Distribuce, a. s.). Cena na podporu elektřiny z podporovaných zdrojů energie, cena za systémové služby a cena za činnost operátora trhu je stanovena dle rozhodnutí ERÚ č. 8/2021 a daň z elektřiny dle zákona č. 261/2007 Sb. Cena za související služby je stanovena cenovým rozhodnutím Energetického regulačního úřadu a PRE ji nemůže žádným způsobem ovlivnit.

Jak si vypočítáte celkovou roční platbu za elektřinu?

VT (vysoký tarif) = roční spotřeba ve VT × (ř. 25 = 1 + 4 + 5 + 23)

+ NT (nízký tarif) = roční spotřeba v NT × (ř. 26 = 2 + 4 + 6 + 23)

+ měsíční platby = 12 × (ř. 3 + jeden z ř. 7–20 dle hodnoty jističe + ř. 24)

+ nižší výsledek z výpočtů POZE: podle spotřeby = odebrané množství elektřiny × ř. 22 nebo podle jističe = 12 × hodnota hlavního jističe × počet fází × ř. 21